



INTERREG V-A
SLOVENSKÁ REPUBLIKA
ČESKÁ REPUBLIKA



EURÓPSKA ÚNIA
EURÓPSKY FOND
REGIONÁLNEHO ROZVOJA
SPOLOČNE BEZ HRANÍC

Tisková zpráva ze dne 6.8.2018

BAŤŮV KANÁL - První z úseků cyklostezky podél Baťova kanálu na území Jihomoravského kraje se začíná realizovat. V pátek 3.8.2018 proběhlo předání staveniště pro stavbu „Cyklostezka Veselí nad Moravou – Hodonín, úsek silnice I/55 – Výklopník Sudoměřice“. Dodavatelem stavby je firma SWIETELSKY stavební s.r.o. Investorem stavby je dobrovolný svazek obcí Obce pro Baťův kanál.

Obyvatelé regionu a příznivci cykloturistiky se ještě v letošním roce dočkají vybudování prvního z úseků cyklostezky podél Baťova kanálu mezi městy Veselí nad Moravou a Hodonínem. Cyklostezka povede v úseku od sjezdu ze silnice I/55 po areál přístavu Výklopník v Sudoměřicích. Celková délka úseku je 670,89 m. Termín dokončení stavby je nejpozději do 31.12.2018.

Realizovaný úsek cyklostezky je součástí dlouhodobě připravovaného projektu dobrovolného svazku obcí Obce pro Baťův kanál (projekt Cyklostezka Veselí nad Moravou – Hodonín). V současné době má svazek obcí projekčně rozpracované další navazující úseky cyklostezky v různých stupních projektové přípravy.

Stavba je spolufinancována v rámci projektu „Na kole při Baťově kanálu a v Bílých Karpatech“ z programu přeshraniční spolupráce INTERREG V-A Slovenská republika – Česká republika, z rozpočtu Jihomoravského kraje a obce Sudoměřice.

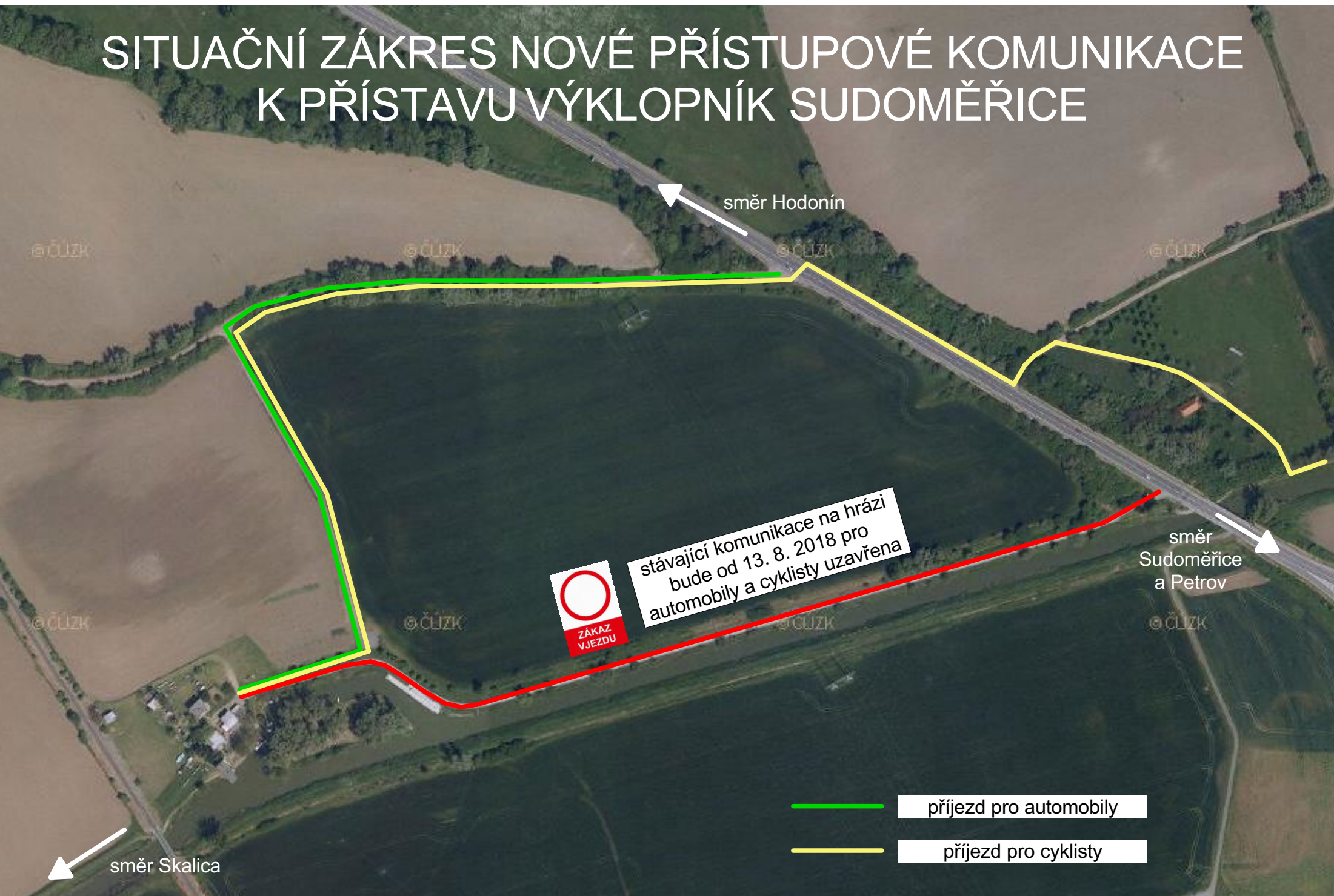
i UPOZORNĚNÍ: V souvislosti se zahájením realizace stavby zároveň upozornujeme veřejnost, že nová přístupová komunikace pro automobily a cyklisty k přístavu Výklopník bude od 13.8.2018 vedena po stávající účelové komunikaci – viz přiložená mapa. Přístup po hrázi nebude možný. Po dobu výstavby cyklostezky je přístav Výklopník stále v provozu!

<https://www.obceprobatuvkanal.cz/soubor/projekt-na-kole-pri-batove-kanalu-a-v-bilych-karpatech/>

DSO – Obce pro Baťův kanál



SITUAČNÍ ZÁKRES NOVÉ PŘÍSTUPOVÉ KOMUNIKACE K PŘÍSTAVU VÝKLOPNÍK SUDOMĚŘICE



směr Hodonín

směr Sudoměřice a Petrov

směr Skalica



stávající komunikace na hrázi
bude od 13. 8. 2018 pro
automobily a cyklisty uzavřena

příjezd pro automobily

příjezd pro cyklisty